

Syndicat
Intercommunal
du Pays d'Alby

DOSSIER DE PRESSE
JUIN 2024

SIPA

syndicat
intercommunal
du Pays d'Alby

2024
DOSSIER
DE PRESSE

LA FLAMME OLYMPIQUE SERA SUR
LE TERRITOIRE DE RUMILLY-ALBY
DIMANCHE 23 JUIN

CONTACT PRESSE

Service communication du
Syndicat Intercommunal du Pays d'Alby (SIPA)
communication@sipalby.fr
04 50 68 19 17

www.sipalby.fr



RELAIS DE LA FLAMME OLYMPIQUE

PARIS 2024

DIMANCHE
23 JUIN



DÉPARTEMENT DE LA HAUTE-SAVOIE

ÉVIAN-LES-BAINS
HÉRY-SUR-ALBY
ANNEMASSE
PLATEAU DES CLIÈRES
CLUSES
EXCENEUVEX
CHAMONIX-MONT-BLANC



© Département de la Haute-Savoie

Grande fête du sport, des valeurs de l'olympisme et des activités sportives inclusives dimanche 23 juin sur le canton de Rumilly.

Accueillie ce jour-là en Haute-Savoie, **la flamme olympique partira à 10h20** de l'Hérydan, Etablissement d'Accueil Médicalisé situé à Héry-sur-Alby, pour arriver à 10h40 sur le site du Pôle culturel et sportif du SIPA à côté du collège René Long à Alby-sur-Chéran. **Six relayeurs** formeront le convoi nommé Agile et se succéderont sur une distance de 1 km 200, chacun portant la flamme sur une longueur de 200 m. Parmi eux, **Lou Braz-Dagand**, relayeur choisi par le Département, est un athlète pratiquant le para-ski alpin, bien connu dans le Pays d'Alby puisqu'originaire de Cusy.

Cet évènement exceptionnel est organisé à l'initiative du **Président du Conseil Départemental**, Martial Saddier et des **Conseillers Départementaux** Fabienne Duliège et Daniel Déplante en collaboration avec les communes d'**Héry-sur-Alby** et d'**Alby-sur-Chéran**, le **SIPA** et l'Association **ALPYZIA** (Paralysie Cérébrale France) qui gère l'Hérydan.

Animé par les Conseillers Départementaux, Jacques Archinard, Maire de Héry-sur-Alby, Jocelyne Boch, Présidente du SIPA et Joëlle Petit-Roulet, Présidente d'Alpysia, le comité local d'organisation de cette journée du 23 juin a choisi de s'appuyer sur le passage de la flamme olympique pour mettre en œuvre **une véritable fête du sport inclusif** avec l'appui de nombreuses

associations.

Tout au long de la journée, **des animations seront accessibles à tous**, tant au sein du Foyer d'Accueil Médicalisé l'Hérydan et sur la place du village d'Héry, que sur le site du Pôle culturel et sportif du Pays d'Alby.

Dès le matin, à partir de 8h, l'association des Randonneurs du Chéran proposera au public **un parcours fléché** depuis les communes de Chainaz-les-Frasses (départ du parking de Chainaz Zik) et d'Alby-sur-Chéran (départ du parking de La Combe) jusqu'aux sites d'Héry et du Pôle Culturel et Sportif du Pays d'Alby.

Des bus seront également mis en service pour acheminer les personnes désirant se rendre sur le site depuis la place de La Combe à Alby-sur-Chéran, de la place de la salle des fêtes de Marigny-Saint-Marcel et du centre village de Saint-Félix jusqu'à l'intersection de la route de Chainaz sur la RD3 (rotation des bus de 8h à 14h).

A noter que la route départementale **RD3 fermera de 8h30 à 15h30** – des déviations seront mises en place

Infos sur le site du département : [La Haute-Savoie est fière d'accueillir la Flamme olympique ! - Département de la Haute-Savoie \(hautesavoie.fr\)](https://www.hautesavoie.fr)

AU PRO-GRAMME

hautesavoie¹²
le Département

RELAIS DE
LA FLAMME
OLYMPIQUE
PARIS 2024

DIMANCHE
23 JUIN
2024

CÉRÉMONIE D'OUVERTURE DE LA JOURNÉE

9h15 Départ du défilé des Olympiades, précédant l'arrivée de la flamme, organisé depuis Héry-sur-Alby jusqu'au Pôle culturel et sportif du Pays d'Alby. Défileront, derrière une jeune fille à mobilité réduite du Nautic-club Rumilly et deux quadrix (fauteuils pilotés par des pratiquants handi), un vélopousseur et l'Hyppocamp marathon : les petits pompiers de la flamme (JSP du canton), des conseillers municipaux jeunes de diverses communes du canton, les marcheurs. Le défilé sera suivi par 6 chevaux du Centre Équestre Les Cyclamens.

9h30 Spectacle de danse africaine place du village à Héry-sur-Alby.

9h30 Accueil du défilé des Olympiades sur le site du Pôle culturel et sportif du Pays d'Alby par les écoliers de l'école maternelle d'Alby-sur-Chéran et les collégiens qui interpréteront la flash-mob de la flamme.

9h45 Animation par la Batucada de l'École de Musique, Danse et Théâtre du Pays d'Alby sur le parvis du Pôle culturel et sportif pour célébrer l'arrivée du défilé des Olympiades et attendre l'arrivée de la flamme.

DÉFILÉ DE LA FLAMME

> depuis l'Hérydan à Héry-sur-Alby jusqu'au Pôle culturel et sportif du Pays d'Alby à Alby-sur-Chéran

10h20 Départ de la flamme en direction du Pôle culturel et sportif du Pays d'Alby.

10h40 Arrivée de la flamme sur le site du Pôle, accueillie par une haie d'honneur des élèves du collège et enfants des écoles.

10h45 Cérémonie officielle d'accueil de la flamme - discours et témoignages sportifs.

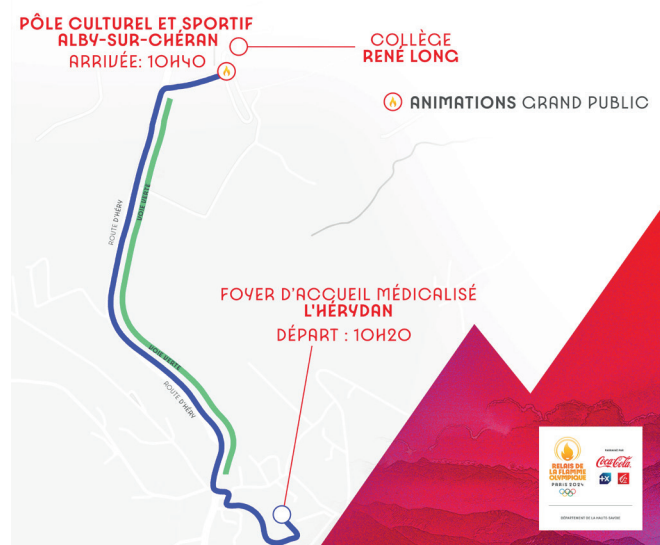
11h15 Concert de la Batucada de l'École de Musique, Danse et Théâtre du Pays d'Alby sur le parvis du Pôle culturel et sportif.

11h30 Danse des jeux pour tous (flashmob) sur le parvis du Pôle culturel et sportif.

SUR LE SITE DE L'ÉTABLISSEMENT D'ACCUEIL MÉDICALISÉ L'HÉRYDAN

Animations en continu à partir de 9h, avec une ouverture au public à partir de 10h30, assurées par les résidents encadrés par l'équipe de soignants et de bénévoles de l'association Alpysia.

HÉRY-SUR-ALBY



De 9h30 à 12h30

> **Ateliers Boccia** : jeux de boules en intérieur - sport mixte qui s'apparente à la pétanque, la boccia se joue sur une surface lisse, avec des balles en cuir de couleurs.

> **Visite de l'Artothèque** - exposition art contemporain : peinture et graphisme réalisés par les résidents.

> **Visite de l'Exposition des œuvres des enfants** de l'école élémentaire d'Héry-sur-Alby.

10h30-11h Concert du groupe Batucada d'Annecy qui célébrera ainsi le départ de la flamme vers le Pôle.

15h-16h Chants interprétés par la chorale la Clé des Champs.

SUR LA PLACE DU VILLAGE D'HÉRY-SUR-ALBY

> de 9h à 15h

L'Association des Parents d'Elèves (APE) et le Comité des fêtes d'Héry-sur-Alby proposeront café, croissants et petite restauration. Des animations et jeux pour enfants se succéderont tout au long de la journée.

9h15 Démonstration de danse africaine.



SUR LE SITE DU PÔLE CULTUREL ET SPORTIF DU PAYS D'ALBY

Animations culturelles et sportives de 9h à 15h.

Restaurations rapides et boissons seront proposées par les associations locales (Basket Club du Pays d'Alby, Amicale Laïque) et vente de gâteaux par l'école de Vallière-sur-Fier) sur le site du Pôle culturel et sportif tout au long de la journée.

La contribution des associations sportives et des institutionnels : chaque stand ou animation a été pensé pour permettre de laisser une place à l'inclusion et sera opérationnel dès 9h.

Sur le terrain synthétique de football, vous pourrez retrouver :

Association Sportive Familiale du Genevois et de l'Albanais (ASFGA) Sports collectifs et jeux de raquettes. Ateliers de motricité, jeu de foot en fauteuil et Tchoukball (mélange de volley-ball et de hand-ball).

Judo-Club Cusy Initiations et démonstrations.

Club des Allobroges Découverte de la gymnastique artistique et rythmique.

Cercle de voile de Sévrier Présentation des activités à destination d'un public handi.

En face du terrain de foot et de la piste d'athlétisme, à l'arrière du Pôle se retrouveront :

Handilac et montagne Découverte de matériel adapté pour les personnes à mobilité réduite. Installation d'un parcours découverte.

Annecy Handi Bi Simulation de vol de personne à mobilité réduite en parapente.

Association LIVE Quadrix (pilotage de fauteuils handi) et Joëlette (fauteuil roulant tout terrain se rapprochant d'une chaise à porteurs sur roue).

Sur le terrain d'athlétisme, vous pourrez retrouver :

Albanais Athlé et Rumilly Athlétisme Le relais de la flamme et puzzle du canton. Parcours de motricité accessible à tous et ateliers de renforcement musculaire.

Allobroges Gymnastique Découverte de la gymnastique artistique et rythmique.

Basket Club du Pays d'Alby Parcours pour les petits (6-12 ans) avec un ballon entre des plots : on dribble d'une main, on porte la flamme de l'autre !

Tennis Club du Pays d'Alby Atelier découverte pour tous.

Handball du Pays d'Alby Atelier découverte pour les petits (Babyhand).

Pétanque Albygeoise Divers ateliers inclusifs pour tous les âges.

Sur le parvis du Pôle, vous pourrez découvrir :

Les Etoiles de l'Albanais Observation du soleil à l'aide de télescopes adaptés.

Une partie de l'exposition Artothèque réalisée par les résidents de l'Établissement d'Accueil Médicalisé l'Hérydan.

Exposition Zigomatic « Un regard différent sur le handicap ».

Association Tennis de table Découverte de l'activité.

Handisport Annécien Promotion du foot, du tennis, du badminton en fauteuil.

Les Randonneurs du Chéran Découverte des activités dispensées par l'association.

Comité Paralympique Français Exercice de tirs avec carabine sonore.

Comité Olympique de Haute Savoie Promotion du sport dans le département à travers une olympiade culturelle.

- > Exposition « Les yeux dans les yeux »
- > Mise en valeur du volet sport/santé (jeu de l'oie)
- > Quizz olympique avec plusieurs niveaux

Conseil Départemental 74 Stand en lien avec la Maison Départementale des Personnes Handicapées (MDPH)

Association Alpysia Découverte de l'association et de ses activités en direction des malades atteints de paralysie cérébrale.

SIPA Présentation des activités du Syndicat en direction de la population du Pays d'Alby.



APPEL AUX BÉNÉVOLES : une telle organisation nécessite l'implication d'un grand nombre de personnes. Aussi, le Comité d'organisation et les associations font appel aux bénévoles qui souhaiteraient s'investir durant un temps de cette journée.



Centre du village © Commune d'Héry-sur-Alby



Le Pôle, espace culturel et sportif du Pays d'Alby © Syndicat Intercommunal du Pays d'Alby

SIPA

syndicat intercommunal du Pays d'Alby

CONTACT PRESSE

SERVICE COMMUNICATION : Amandine Gibert

04 50 68 19 17 | communication@sipalby.fr

Le Pôle - 363 allée du Collège - 74540 Alby-sur-Chéran

www.sipalby.fr

